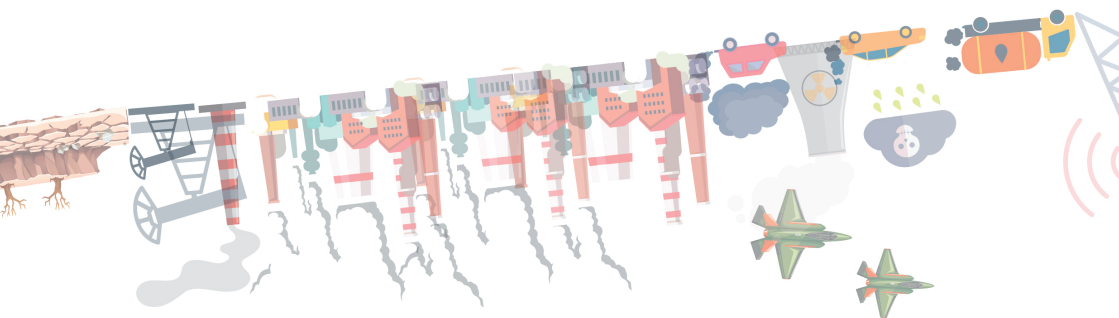




# PROPUESTA DE ELA

PARA LA TRANSICIÓN ECOSOCIAL DE LA ECONOMÍA DE HEGO EUSKAL HERRIA

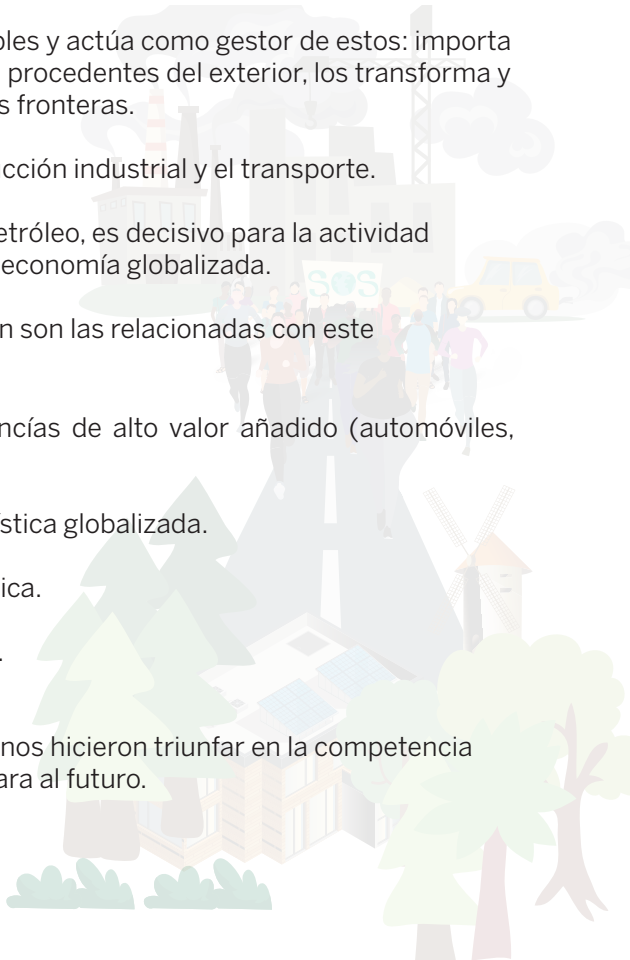


# 1. Características de la economía de Hego Euskal Herria



- > La economía de Hego Euskal Herria (HEH) es insostenible por los graves impactos ecológicos que genera. Es imposible mantenerla en un futuro próximo.
- > La economía de HEH es muy dependiente del transporte y del mercado mundial.
- > No es una economía circular.
- > Está basada en la energía fósil y el extractivismo.
- > Depende de recursos no renovables y actúa como gestor de estos: importa combustibles fósiles y minerales procedentes del exterior, los transforma y los vuelve a exportar fuera de sus fronteras.
- > La economía se basa en la producción industrial y el transporte.
- > El transporte, dependiente del petróleo, es decisivo para la actividad económica, especialmente en la economía globalizada.
- > Las actividades que más facturan son las relacionadas con este funcionamiento:
  - Productores de mercancías de alto valor añadido (automóviles, acero...).
  - Dependientes de la logística globalizada.
  - Alta intensidad energética.
  - Industrias alimentarias.

Los elementos que en el pasado nos hicieron triunfar en la competencia mundial, nos hacen frágiles de cara al futuro.



## 2. Limitaciones para mantener la estructura económica actual



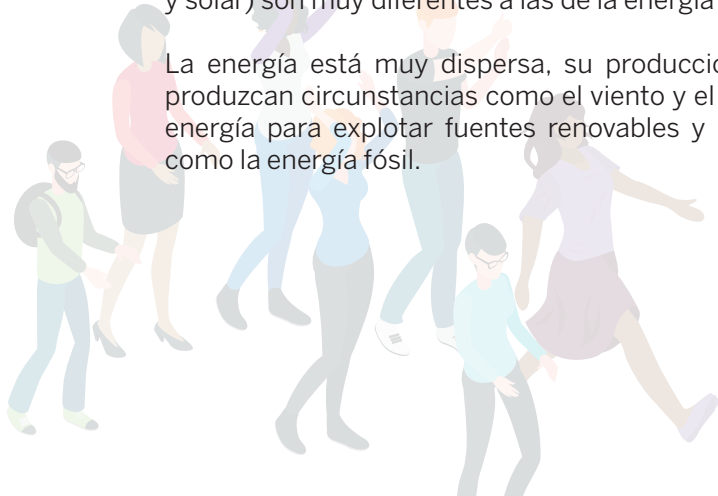
**Los límites materiales del planeta:** La mayoría de los materiales utilizados no son renovables, ni reciclables, y el acceso a algunos materiales estratégicos se hace cada vez más difícil.

- » La extracción de gas, petróleo y carbón está llegando a su pico. La misma situación se da en muchos materiales clave para la economía: cobre (electricidad), fósforo (producción de alimentos), telurio y plata (electrónica, captadores de energías renovables) o plástico.
- » Estos materiales deberían ser sustituidos por otros que pudieran ser reutilizados o reciclados, y este es un obstáculo insalvable.

**Los límites de la energía renovable:** Las energías renovables no pueden sustituir completamente a la energía fósil y nuclear.

- » Las características de las renovables (hidroeléctrica, eólica, biomasa y solar) son muy diferentes a las de la energía fósil.

La energía está muy dispersa, su producción depende de que se produzcan circunstancias como el viento y el sol. Se necesita mucha energía para explotar fuentes renovables y no puede almacenarse como la energía fósil.



### 3. ¿Son sostenibles los sectores que más empleo generan?



Existe una estrecha relación entre la generación de empleo, el crecimiento económico y el impacto ecológico. El sector industrial es uno de los más representativos. Las empresas con un alto consumo energético son las que más trabajadores ocupan.

En el ámbito socioeconómico, la reducción de energía y material supondría la destrucción de muchos puestos de trabajo, siempre y cuando no se adopten otras medidas.

La destrucción de empleo supondría una gran dificultad para que la clase trabajadora sustentase sus vidas, ya que para satisfacer sus necesidades hoy en día son imprescindibles el salario y el mercado.

Por otro lado, está el sector de los cuidados. Es el que más peso tiene de todos los trabajos que se realizan (productivos y reproductivos), imprescindible para sostener la vida, pero es un sector invisibilizado y feminizado. La economía de Hego Euskal Herria se enfrenta, por tanto, a otro gran reto: el reconocimiento del trabajo de cuidados.



# 4. Hoja de ruta para la transición de la economía



La economía de Hego Euskal Herria necesitará una profunda transformación para cambiar su funcionamiento. Los retos a los que nos enfrentamos requieren una profunda transformación socioeconómica: entender el trabajo como un medio para sostener la vida, y no la reproducción del capital. Para ello se deben desarrollar varias líneas de transformación:



Reducir el consumo de materiales y de energía. Hasta estar dentro de los límites ecológicos y siguiendo criterios de justicia global. Esto afecta en nuestro modelo de consumo, producción y movilidad.



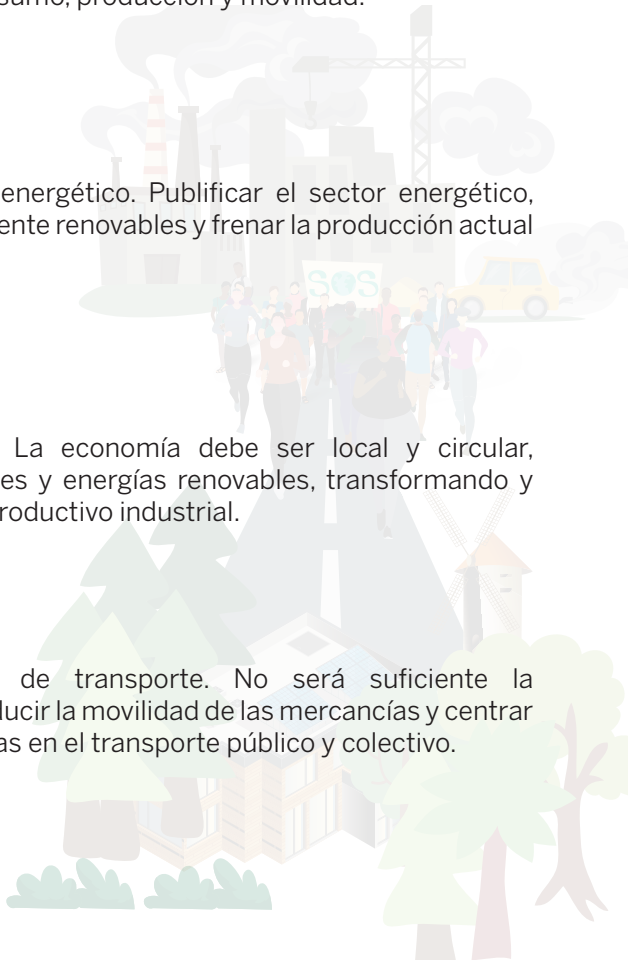
Reordenación del sector energético. Publicitar el sector energético, desarrollar energías realmente renovables y frenar la producción actual de energías fósiles.



Relocalizar la economía. La economía debe ser local y circular, funcionando con materiales y energías renovables, transformando y diversificando el modelo productivo industrial.



Transformar el sistema de transporte. No será suficiente la electrificación, hay que reducir la movilidad de las mercancías y centrar la movilidad de las personas en el transporte público y colectivo.





Desarrollar la soberanía alimentaria. La agroecología y la silvicultura sostenible serán sectores clave en la economía del futuro. No sólo absorben las emisiones de CO2 y protegen el medio ambiente, también relocalizan la economía.



Reorganización de la economía. Poner en el centro los cuidados, la sostenibilidad de la vida y el reparto de los trabajos de cuidado feminizados.



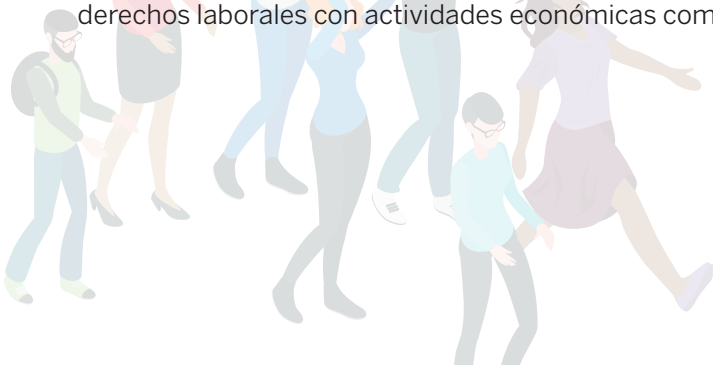
Reparto de la riqueza y reducción de la jornada laboral para repartir el empleo. Reducción de la jornada sin reducción de salario. Aplicación inmediata de las 35 horas como primer paso a las 32 horas semanales.



Desmercantilización de los servicios básicos. El refuerzo de los servicios públicos debe ser una prioridad para satisfacer las necesidades de la sociedad sin pasar por el mercado, garantizando a la ciudadanía la sanidad, la educación y otros servicios públicos.



Tenemos que avanzar hacia una sociedad más justa, democrática y sostenible y ELA debe ser parte de esta transformación. No queremos elegir entre perder el empleo o la destrucción capitalista. A través de la movilización y la negociación colectiva debemos impulsar transiciones que aúnen los derechos laborales con actividades económicas compatibles con la vida.



# TRANSFORMACIÓN, DECRECIMIENTO



PUBLIFICAR  
EL SECTOR DE  
LA ENERGÍA



REDUCIR EL CONSUMO  
Reducir la energía y los  
materiales



ECONOMÍA  
CIRCULAR  
Y LOCAL



IMPULSAR EL TRANSPORTE PÚBLICO  
Reducir la movilidad de mercancías y personas



CUIDADOS  
EN EL CENTRO



REDUCIR  
LA JORNADA



DISTRIBUCIÓN  
DE LA RIQUEZA

**ELA**  
EUSKAL SINDIKATUA