

ELECCIONES SINDICALES

El sindicato

ELA^{STV}

DE

Unión Cerrajerera

presenta un equipo:

EXPERIMENTADO / REPRESENTATIVO / COMPETENTE

Vota

ELA^{STV}

zure aukera

ADMINISTRATIVOS Y TECNICOS



XABIER OLABERRIA
Auxiliar



IGNACIO ZUBILLAGA
Técnico

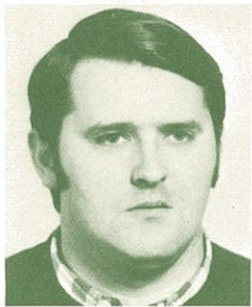


JOSE ANTONIO ECHEVARRIA
Auxiliar

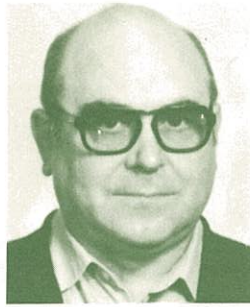


ANTON ARAMBARRI
Encargado

CUALIFICADOS Y NO CUALIFICADOS



EMILIO INDA
Electricista



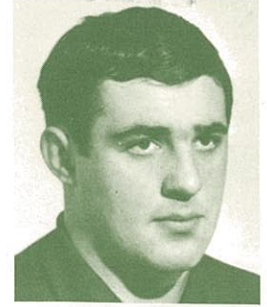
RAMON BOLINAGA
Tornero



MIGUEL ANGEL BELATEGUI
Ajustador



ISIDRO AUZMENDI
Pulidor



JOSE MANUEL LAZPIUR
Tornero



LUIS M. IRURRATEGUI
Calderero



JULIAN BALANZATEGUI
Tornero



EUSEBIO OJEDA
Ajustador



JOSEFINA MADARIAGA
Prensas



JOSE M. DIAZ
Mandrinator



IGNACIO RUIZ DE AZUA
Caldeador



MANOLO CASEIRO
Almacenero



JOSE LUIS ARANA
Ecuatoriales



JULIAN BENGEO
Laminador



DONATO ECHEVARRIA
Tornero



PABLO ZUBIZARRETA
Ajustador mantenimiento



SANTIAGO ELEJALDE
Ajustador mantenimiento

ELA
sindicalismo
eficaz

