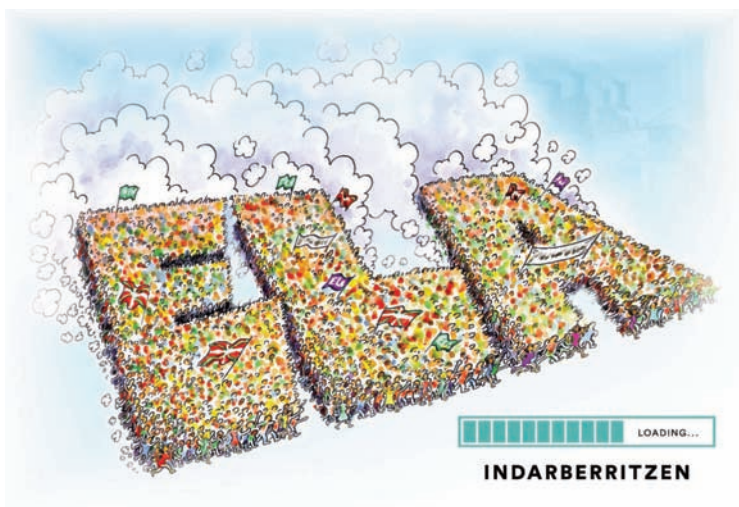


## ¿CUÁL ES EL MISTERIO DE ELA? LA AFILIACIÓN



INDARBERRITZEN

**E**LA tiene 98.960 afiliados y afiliadas. Esos afiliados y afiliadas pagan todos los meses una cuota. De esta cuota el 25% va a la caja de resistencia, tal y como marcan los estatutos del sindicato. El resto de la cuota se destina a la estructura del sindicato y a pagar la acción sindical. Todos estos recursos propios que genera ELA suponen casi todo el presupuesto, el 94,44%. El resto de ingresos - menos del 6% del presupuesto- corresponden casi en su integridad a subvenciones públicas por su porcentaje de representatividad. Sobra decir que ELA es el mayor sindicato de Euskal Herria en cuanto a representación, por gran diferencia. Además, ELA no tiene ni créditos, ni préstamos. No le debe nada a nadie. Y, además, se autofinancia.

Ese es todo el misterio de ELA. Las cuotas que pagan los miles de afiliados y afiliadas del sindicato le dan total libertad a ELA, autonomía política y económica para realizar las decisiones tomadas libremente. Es fácil de entender, ¿no?

Los datos afiliación los dio ELA el 9 de mayo, tal y como hace antes de cada Congreso Confederal. Habrá quien diga que otros sindicatos, partidos políticos o agentes sociales también dan datos de afiliación. Pero hay una diferencia sustancial: ELA demuestra sus datos en una auditoría pública. Mirando alrededor podemos decir con orgullo que nadie hace eso.

No es poca cosa tener 98.960 afiliad@s. Pero no es suficiente. Ni mucho menos. Se necesitan más para tener un sindicato más fuerte. Tenemos muchos retos de cara al futuro. **¡Afiliate! ¡Ven a ELA!** Somos tu mejor garantía.

### ELA, EL PRIMER SINDICATO

Cerrados los datos oficiales de elecciones sindicales a final de año del 2016, ELA ha consolidado su liderazgo en **Hego Euskal Herria (35,96%)**.

- En la **CAPV** logra una representación del 40,25%. Con una subida del 0,19%, se consolida como primer sindicato con el 40,35%. En este ámbito es el sindicato que más sube.

- En **Navarra** ha alcanzado su máxima representación histórica, con un 22,74%, habiendo tenido un incremento de 0,86 puntos. En el 2017, ya hemos rebasado el 23%.

DELEGATUAK ETA PORTZENTAIA  
DELEGADOS-AS Y PORCENTAJE

	EAE CAPV	NAFARROA NAVARRA	HEGO EUSKAL HERRIA
ELA	7.059 %40,35	1.381 %23,10	8.440 %35,96
CCOO	3.302 %18,87	1.416 %23,68	4.718 %20,10
LAB	3.317 %18,96	915 %15,30	4.232 %18,03
UGT	1.897 %10,84	1.527 %25,54	3.424 %14,58
Besteak	1.917 %10,95	739 %12,36	2.656 %11,31
GUZTIRA / TOTAL	17.492 %100,00	5.978 %100,00	23.470 %100,00

En el **Ayuntamiento de Bilbao**, en las últimas elecciones sindicales, celebradas en el 2015, los datos fueron los siguientes:

#### Ayuntamiento de Bilbao - Representación Sindical

	ELA	LAB	SVPE	CCOO	UGT
Votos	997	321	295	137	58
Delegados/as	14	5	4	2	0

En las **empresas municipales**, se repite el resultado. En los diferentes procesos electorales, ELA ha consolidado su mayoría.

#### EMPRESAS MUNICIPALES DE BILBAO

ELA	32 (76%)
BESTEAK	10 (24%)

Estos resultados muestran la confianza de las trabajadoras y trabajadores en el modelo sindical de contrapoder que representa ELA. El trabajo que día a día los/as delegados/as de ELA hacemos en el Ayuntamiento de Bilbao. Con un modelo sindical reivindicativo y propio, peleando por los problemas reales de los/as trabajadores/as.

# ZEIN DA ELAREN MISTERIOA? AFILIAZIOA



**E** LAk 98.960 afiliatu ditu. Afiliatu horiek hilerohileroko kuota bat ordaintzen dute. Kuota horren %25a zuzenean greba kutxara doa, sindikatuko estatutuek ezartzen duten bezala. Kuotaren gainontzeko kopurua sindikatuaren egitura eta ekintza sindikala ordaintzera bideratzen da. Baliabide propio guzti hauek ELAren aurrekontu ia osoa suposatzen dute, %94,44a. Gainontzeko diru-sarrerak -aurrekontu osoaren %6a baina gutxiago- ELAk daukan ordezkari-talagatik jasotzen dituen diru-laguntzek betetzen dute ia bere osotasunean. Soberan dago esatea ELA Euskal Herriko sindikatu handiena dela ordezkari-talagatik, alde handiz. Gainera, ELAk ez du ez krediturik, ez mailegurik. Ez dio inori ezer zor. Eta gainera auto-finantzatu egiten da.

Hori da ELAren misterio guztia. Sindikatuko milaka afiliatuek ordaintzen dituzten kuotek askatasun osoa ematen diote ELAri, autonomia ekonomikoa eta politikoa libreki hartutako erabakiak gauzatzeko. Erraza da ulertzeko, ez?

Afiliazioaren datua maiatzaren 9an eman zuen ELAk, Kongresu Konfederala dagoen bakoitzean egiten duen legez. Baten batek esango du beste sindikatu, alderdi politiko edo eragile sozial batzuk ere ematen dituztela afiliazio datuak. Baina badago ezberdintasun nabarmen bat: ELAk bere datuak publikoak den auditoria batean frogatzen ditu. Ingurura begiratuta ELAk harro esan dezake beste inork ez duela hori egiten.

Ez da kopuru makala 98.960 afiliatu izatea. Baina ez da nahikoa. Inondik inora. Gehiago behar dira sindikatu indartsuago bat izateko. Euskal Herriak eta bere langile-klaseak hamaika erronka ditu etorkizunari begira, eta aurrean dituen arerioak oso indartsuak dira. **Afiliatu! Etorri ELAra!** Zure babesik onena gara.

## ELA, LEHEN SINDIKATUA

Hauteskunde sindikalen datu ofizialak itxita, 2016. urte amaieran, ELAk bere lidergoa sendotu du **Hego Euskal Herrian. (%35,96).**

- **EAE**n %40,35eko ordezkari-talagatik lortu du. %0,19ko igoerarekin lehen sindikatu bezala sendotu da. Eremu honetan gehien igo den sindikatu da.

- **Nafarroan** inoizko ordezkari-talagatik altuena lortu du, %22,74; honek 0,86 punturen hazkunde suposatzen du. 2017. urtean zehar dagoeneko %23a gainditu da.

DELEGATUAK ETA PORTZENTAIA  
DELEGADOS-AS Y PORCENTAJE

	EAE CAPV	NAFARROA NAVARRA	HEGO EUSKAL HERRIA
ELA	7.059 %40,35	1.381 %23,10	8.440 %35,96
CCOO	3.302 %18,87	1.416 %23,68	4.718 %20,10
LAB	3.317 %18,96	915 %15,30	4.232 %18,03
UGT	1.897 %10,84	1.527 %25,54	3.424 %14,58
Besteak	1.917 %10,95	739 %12,36	2.656 %11,31
GUZTIRA / TOTAL	17.492 %100,00	5.978 %100,00	23.470 %100,00

**Bilboko Udalean**, azken hauteskunde sindikale-tan, 2015an egindakoak, datuak hauek izan ziren:

### Bilboko Udala - Ordezkari-talagatik sindikala

	ELA	LAB	SVPE	CCOO	UGT
Bozak	997	321	295	137	58
Ordezkariak	14	5	4	2	0

Bilboko **udal enpresatan**, emaitzak errepikatzen dira. Hauteskunde prozesu ezberdinetan, ELAk bere gehiengo egonkortu du.

### BILBOKO UDAL ENPRESAK

ELA	32 (%76)
BESTEAK	10 (%24)

Emaitza hauek, ELAk ordezkari-talagatik duen kontrabotereko eredu sindikalean langileok daukaten konfiantza argi erakusten dute. Delegatuok, egunero Bilboko udalean egiten dugun borroka eta lana babesten dute. Aldarrikatzailea eta propioa den eredu sindikala, egunerokoan langileok daukagun arazo eta kezkei irtenbidea emateko borrokatzen duena.